

1.42

Zidarski otvor 110+50/260 cm, pl

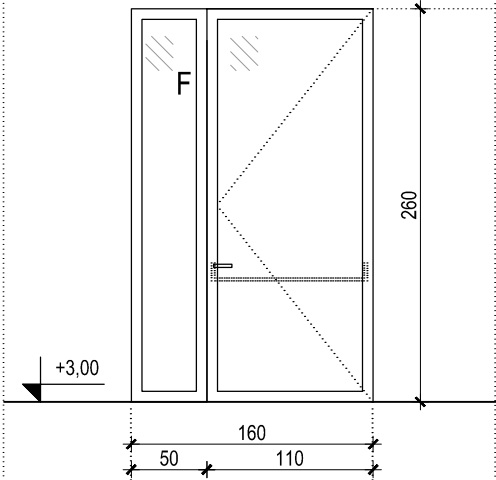
1.42*

Zidarski otvor 110+50/242 cm, pl

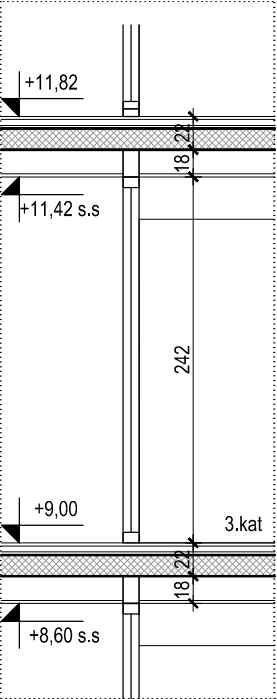
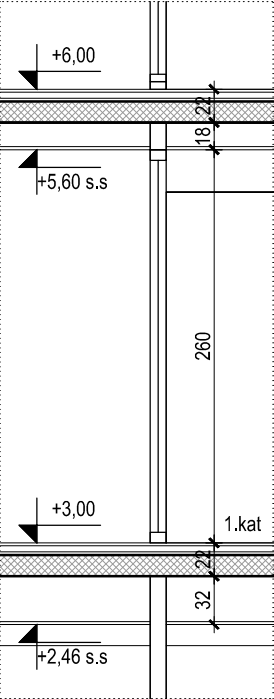
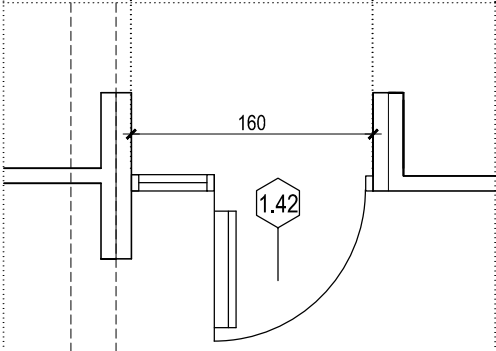
presjek - 1. 2. i 4. kat

presjek - 3. kat

pogled



tlocrt



Izrada, doprema i ugradnja unutarnjih ostakljenih, jednokrlnih vrata, sa ugrađenom panik letvom i fiksnim bočnim dijelom. Okviri su od aluminijskih profila završne obrade bojano sistemom cromatizacije (plastifikacija) u boji "punto grigo". Ostakljenje lamistal staklom 3+3 mm sa folijom protiv rasipanja. Suha ugradnja sa poliuretanskom pjenom i ankerima sa obaveznim zaptivanjem obodnih spojeva sa trajnoelastičnim kitom i pokrivanje završnim pokrovnim profilom. Jediničnom cijenom obuhvatiti izradu radioničkog nacрта, sav spojni i pričvrсни materijal kao i propisani okov, bravu te završne poklopne profile na spojevima. Sve izvesti u skladu sa šemama iz izvedbenog projekta, te dogovorima i odobrenjima glavnog projektanta. Mjere obavezno provjeriti na objektu. Obračun po komadu kompletno ugrađenih vrata dovedenih do pune funkcionalnosti.

SHEMA 1.42 dim.zid.otvora110+50 x260 cm (1. 2. i 4. kat)	kom. 3
SHEMA 1.42* dim.zid.otvora110+50 x242 cm (3. kat)	kom. 1

N A P O M E N A:

IZVOĐAČ JE DUŽAN PRIJE IZVEDBE NAPRAVITI RADIONIČKE NACRTE I ZAJEDNO SA SVIM DETALJIMA ISHODITI OVJERU ISTIH OD PROJEKTANTA, A SVE MJERE JE DUŽAN KONTROLIRATI NA LICU MJESTA!